

# PRODUCTOS TEADIT PARA INDUSTRIAS DE AZÚCAR Y ALCOHOL



## AZÚCAR Y ALCOHOL

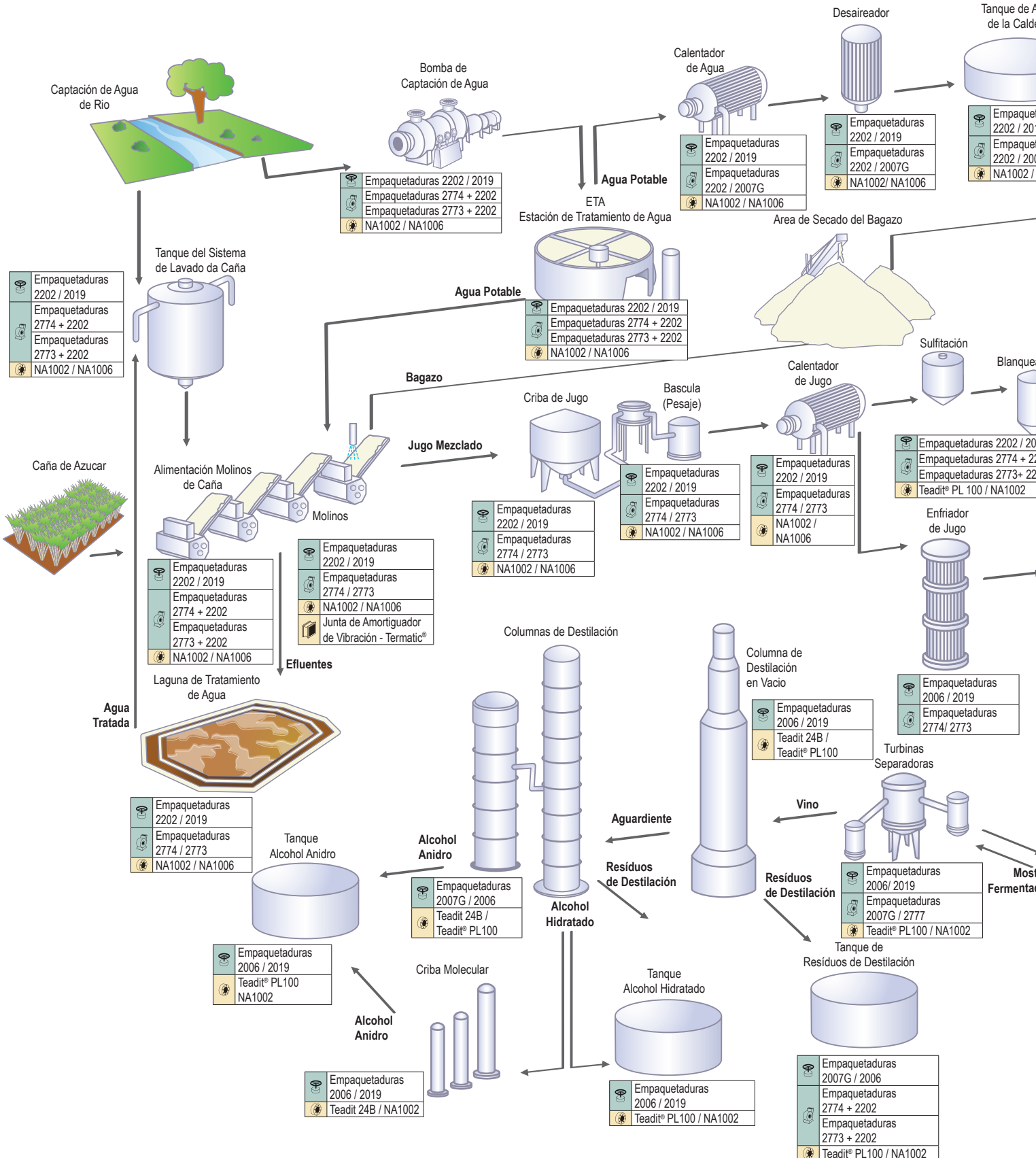
Cuadro orientativo de especificación de productos TEADIT para sellado de fluidos  
y aislamiento térmico en ingenios azucareros y fábricas de alcohol.

Los productos indicados minimizan interrupciones durante la producción  
y contribuyen para el buen desempeño de los equipos.



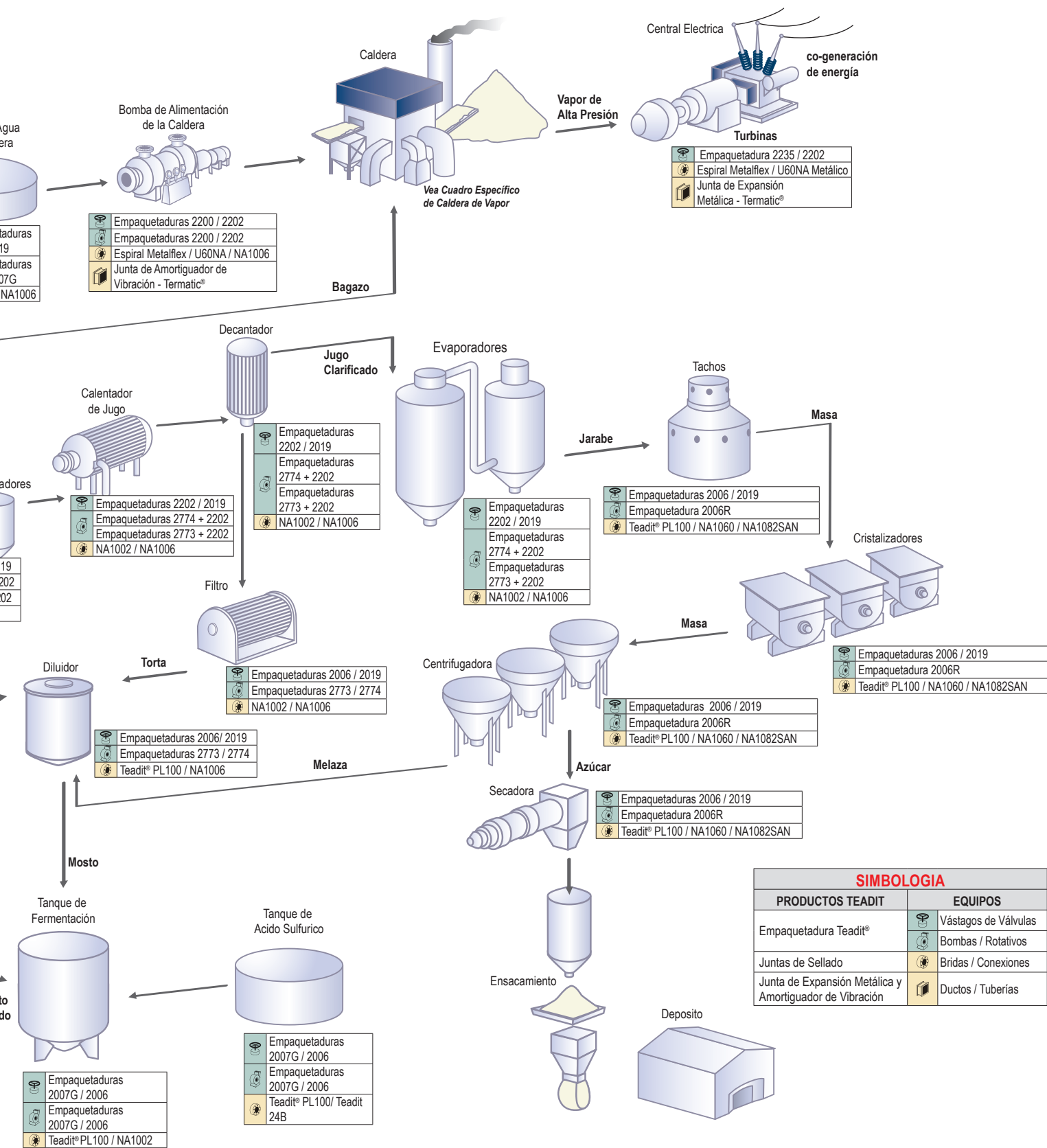
**Sellando para un futuro más verde y seguro**

Las indicaciones contenidas en este cuadro son garantizadas por la calidad del proceso TEADIT y representan la última generación de productos de sellado a nivel mundial, teniendo como finalidad proporcionar un mayor desempeño y optimización de los ítems de bodega. En caso de dudas técnicas consulte la Ingeniería de Aplicación de Productos TEADIT, por el Tel. (55-21) 2132-2720 o e-mail: [ingenhariaproductos@teadit.com.br](mailto:ingenhariaproductos@teadit.com.br)





# TO TERMICO EN INGENIOS AZUCAREROS Y FABRICAS DE ALCOHOL



## SIMBOLOGIA

PRODUCTOS TEADIT	EQUIPOS
Empaquetadura Teadit®	Vástagos de Válvulas
Juntas de Sellado	Bombas / Rotativos
Junta de Expansión Metálica y Amortiguador de Vibración	Bridas / Conexiones
	Ductos / Tuberías

**IMPORTANTE** Los parámetros de aplicación indicados en este cuadro son típicos. Para cada aplicación específica deberá ser realizado un estudio independiente y evaluación de compatibilidad. Un error en la selección del producto más adecuado puede resultar en serios daños materiales y/o serios riesgos personales. Estas especificaciones están sujetas a alteraciones sin previo aviso. Esta edición sustituye las anteriores.

## Tabla de Especificación de Productos Teadit en Industrias de Azúcar y Alcohol

FLUIDOS	EQUIPOS	PRODUCTOS TEADIT				
		Empaquetaduras			Material para Juntas	
		Aplicación	1ª opción	2ª opción	1ª opción	2ª opción
Agua Bruta	Bomba de Captación de Agua					
Agua Bruta	ETA		2202	2019	NA1002	NA1006
Agua Bruta	Tanque del Sistema de Lavado de Caña					
Agua Bruta	Alimentación Molinos de Caña					
Jugo Mezclado	Calentador de Jugo		2774 + 2202	2773 + 2202		
Jugo Blaueado	Decantador					
Jugo Clarificado	Evaporadores					
Agua Potable	Calentador de Agua		2202	2019	NA1002	NA1006
Agua Potable Caliente	Desaireador		2202	2007G		
Agua Potable Caliente	Tanque de Agua de la Caldera					
Agua Potable Caliente	Bomba de Alimentación de la Caldera		2200	2202	Espiral Metalflex® / U60NA / NA1006 Amortiguador de Vibración Termatic®	
			2200	2202		
Vapor de Alta	Turbinas		2235	2202	Espiral Metalflex® / U60NA Amortiguador de Vibración Termatic®	
Caldo Mixto	Molinos		2202	2019	NA1002 / NA1006 Junta de Expansión Metálica Termatic®	
			2774	2773		
Jugo Mezclado	Criba de Jugo		2202	2019	NA1002	NA1006
Jugo Mezclado	Bascula (Pesaje)					
Jugo Mezclado	Calentador de Jugo		2774	2773		
Efluentes	Laguna de Tratamiento de Agua					
Jugo Mezclado	Sulfitación		2202	2019	Teadit® PL 100	NA1002
Jugo Sulfitado	Blanqueadores		2774 + 2202	2773 + 2202		
Jarabe	Tachos		2006	2019	Teadit® PL 100	NA1060 NA1082SAN
Masa	Cristalizador					
Masa	Centrifugadora		2006R	-		
Azúcar	Secadora					
Lodo	Filtro		2006	2019	NA1002	NA1006
			2774	2773		
Ácido Sulfúrico	Tanque de Ácido Sulfurico		2007G	2006	Teadit® PL 100	Teadit® 24B
Melaza	Diluidor		2006	2019	Teadit® PL 100	NA1006
			2774	2773		
Mosto	Tanque de Fermentación		2007G	2006	Teadit® PL 100	NA1002
Mosto Fermentado	Turbinas Separadoras		2006	2019	Teadit® PL 100	NA1002
			2007G	2774		
Jugo Mezclado	Enfriador de Jugo		2006	2019	-	*
			2774	2773		
Aguardiente	Columna de Destilación		2007G	2006	Teadit® 24B	Teadit® PL 100
Alcohol Hidratado	Criba Molecular		2006	2019	Teadit® 24B	NA1002
Residuos de Destilación	Tanque de Residuos de Destilación		2007G	2006	Teadit® PL 100	NA1002
			2774 + 2202	2773 + 2202		
Vino	Columna de Destilación en Vacío		2006	2019	Teadit® 24B	Teadit® PL 100
Alcohol	Tanques de Alcohol / Anidro		2006	2019	Teadit® PL 100	NA1002

**Simbología:**



Bombas / Rotativos



Vástegos de Válvulas

### OBSERVACIONES

1. Para cada aplicación están especificados dos tipos de productos, el primero de mayor desempeño técnico y el segundo más económico. | 2. Para bocas de inspección, juntas de carcasas de bombas, bridas con cara dañadas, bridas frágiles (cerámica, vidrio, PVC, entre otros) o para el sellado de fluidos altamente corrosivos trabajando a temperaturas inferiores a 280° C, utilice las juntas Teadit 24B, Cintas auto-adhesivas Teadit 24BB o planchas de Teadit SH. | 3. Para fluidos extremadamente agresivos químicamente con o sin variación térmica, utilice nuestra línea Tealon TF1570/TF1580/TF1590. Para bridas frágiles utilizar Tealon TF1570, con junta tipo FF (Full Face / Cara Plana). | 4. Para aislamiento térmico debemos utilizar la línea de fibra de vidrio (Termovid - hasta 550°C): Telas 1000/1600; Empaquetaduras 636/637; Cinta 901/951; Línea de fibra cerámica (Termoceram - hasta 1260°C): Telas 1200/1600; Empaquetaduras 630/635 y 636I (en casos especiales). Láminas aislante Teaplast 97N/800/Isolit HT. | 5. Para empaquetamiento mixto consultar equipo técnico de Teadit. | 6. Las Láminas Comprimidas Non Asbestos no podrán recibir apriete después del calentamiento de la línea. 7. Para aplicaciones de juntas metálicas (911/913/913M), el acabado de la superficie de sellado de las bridas debe ser de 125 a 250 μpul. | 8. Teadit posee una amplia línea de productos de sellado y aislamiento térmico. Caso necesario nuestro departamento podrá suministrar otras alternativas.