

## TEADIT 25 BI

### Beschreibung:

**TEADIT 25 BI** ist ein multidirektional expandiertes Flachdichtungsband aus 100 % reinem PTFE (Polytetrafluor-ethylen). TEADIT unterhält ein Qualitäts- und Umweltmanagementsystem, welches nach DIN EN ISO 9001 bzw. DIN EN ISO 14001 zertifiziert ist.

### Anwendungsgebiete:

Wegen seiner ausgezeichneten Verformbarkeit und Anpassungsfähigkeit eignet sich **TEADIT 25 BI** besonders gut zum Ausgleich von Unebenheiten und Beschädigungen der Dichtflächen, sowie für alle druck- und spannungs-empfindlichen Verbindungen. Durch ein spezielles Herstellungsverfahren wird gewährleistet, dass

**TEADIT 25 BI** nahezu gleiche Zugfestigkeit in Längs- und Querrichtung aufweist. Daraus resultiert die hohe Dimensionsstabilität und das äußerst geringe Fließverhalten.

**TEADIT 25 BI** eignet sich für Abdichtungen mit relativ schmalen Dichtflächen und überall dort, wo bestimmte, vordefinierte Dichtungsbreiten verlangt werden. Typische Anwendungen sind: emaillierte Flansche, Rohrbündelwärmetauscher, große Flansche und Behälter, Druckbehälter, Filternutschen, etc.

### Technische Daten:

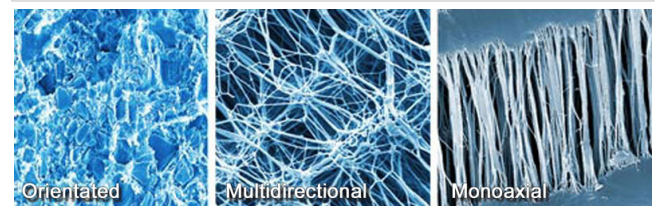
- PTFE Temperaturbereich: -268 °C bis +260 °C (kurzzeitig +315 °C)
- Chemische Beständigkeit: beständig gegen alle Medien im pH-Bereich 0 - 14; ausgenommen sind geschmolzene Alkalimetalle und elementares Fluor bei höheren Temperaturen und Drücken.
- Alterungsbeständigkeit: **TEADIT 25 BI** unterliegt keiner Alterung (Selbstklebefolie ist nur bedingt lagerfähig!)
- Erforderliche Mindest-Flächenpressung  $Q_{min}/L$  (EN 13555 HE, 40 bar)\*  
 $L[\text{mg}/\text{s}^*\text{m}] 10^{-2} \quad Q_{min}/L [\text{MPa}] = 23$   
 $L[\text{mg}/\text{s}^*\text{m}] 10^{-3} \quad Q_{min}/L [\text{MPa}] = 31$
- \*gemessen bei einer Dicke von 2,0mm
- Kaltrückverformungswert  $\epsilon_{KRW} = 10 \%$  (DIN 28090 - 2)
- Kaltstauchwert  $\epsilon_{KSW} = 41 \%$  (DIN 28090 - 2)

### Typischer Anwendungsbereich:

- Temperaturbereich: -60 °C up to +230 °C
- Standardbetriebsdruck: von Vakuum bis 40 bar  
*Für Anwendungen mit höherer Temperatur und / oder höherem Druck wenden Sie sich bitte an die Anwendungstechnik bei TEADIT!*

### Prüfungen & Zulassungen:

- FDA & EG 1935/2004 & EU 10/2011 (inkl. Kleberücken)
- TA Luft
- WRAS (Trinkwasser)



### Vorteile:

- einfache, schnelle Montage
- die gebrauchte Dichtung kann schnell und rückstandsfrei abgelöst werden
- ausgezeichnete Anpassungsfähigkeit (kein überarbeiten leicht beschädigter Dichtflächen nötig)
- stark reduzierte Verwechslungsgefahr (= weniger Ausfälle)
- für fast alle Anwendungen geeignet
- geringste Stillstandzeiten da extrem haltbar
- kein Abfall
- geringe Lagerhaltungskosten, unbegrenzt lagerfähig
- Achtung: Selbstklebeband ist nur beschränkt haltbar
- **TEADIT 25 BI** ist physiologisch vollkommen unbedenklich. Es weist weder Geruch noch Eigengeschmack auf, ist nicht kontaminierend und nicht toxisch.

Da alle in diesem Katalog angegebenen Parameter bezüglich Eigenschaften, Spezifikationen und Anwendungen nur ungefähre Werte darstellen und sich gegenseitig beeinflussen können, sollte die jeweils spezifische Anwendung nicht ohne unabhängige Prüfung und Bewertung vorgenommen werden. Alle technischen Daten und Empfehlungen von TEADIT® basieren auf den bisher gemachten Erfahrungen. Fehler bei der Auswahl von Dichtungen können zu Schäden führen. Angaben über Eigenschaften, Spezifikationen und Anwendungen erfolgen vorbehaltlich unangekündigter künftiger Änderungen. TEADIT® übernimmt keine Haftung, welcher Art auch immer. **Hinweis:** Farbabweichungen von der Abbildung zum tatsächlichen Produkt können nicht ausgeschlossen werden.

## Lieferformen 25 BI

Breite mm	Dicke 2,0 mm	Dicke 3,0 mm	Dicke 6,0 mm	Dicke 9,0 mm					
10	x	x	x	x					
15	x	x	x	x					
20	x	x	x	x					
25	x	x	x	x					
30		x	x	x					
35		x	x	x					
40		x	x	x					
45			x	x					
50			x	x					
55			x	x					
65			x	x					

Da alle in diesem Katalog angegebenen Parameter bezüglich Eigenschaften, Spezifikationen und Anwendungen nur ungefähre Werte darstellen und sich gegenseitig beeinflussen können, sollte die jeweils spezifische Anwendung nicht ohne unabhängige Prüfung und Bewertung vorgenommen werden. Alle technischen Daten und Empfehlungen von TEADIT® basieren auf den bisher gemachten Erfahrungen. Fehler bei der Auswahl von Dichtungen können zu Schäden führen. Angaben über Eigenschaften, Spezifikationen und Anwendungen erfolgen vorbehaltlich unangekündigter künftiger Änderungen. TEADIT® übernimmt keine Haftung, welcher Art auch immer. **Hinweis:** Farbabweichungen von der Abbildung zum tatsächlichen Produkt können nicht ausgeschlossen werden.

TEADIT INTERNATIONAL PROD. GMBH - Europastraße 12, 6322 Kirchbichl, AUSTRIA,  
Tel.: +43-5372-64020-0, Fax: +43-5372-64020-20, [austria@teadit.eu](mailto:austria@teadit.eu), [www.teadit.eu](http://www.teadit.eu)